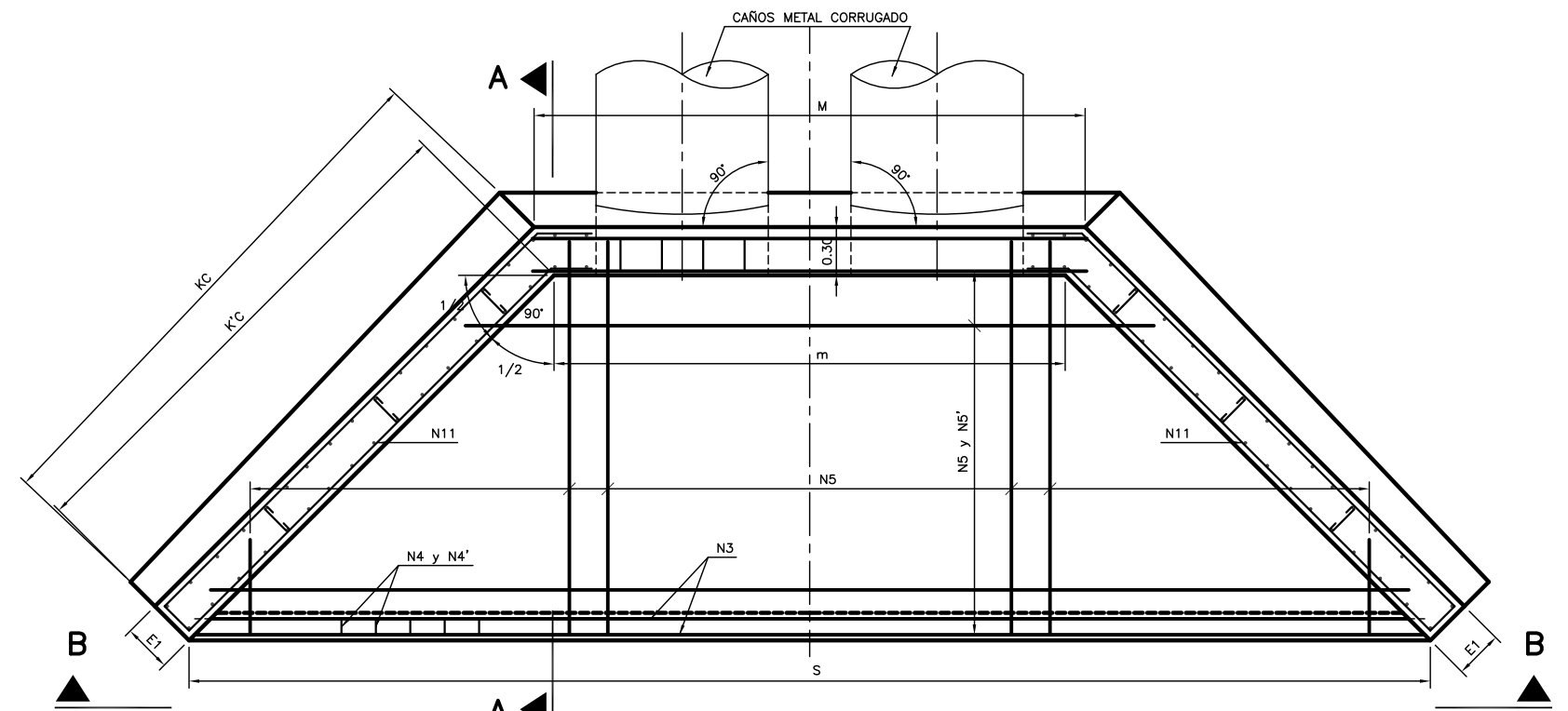
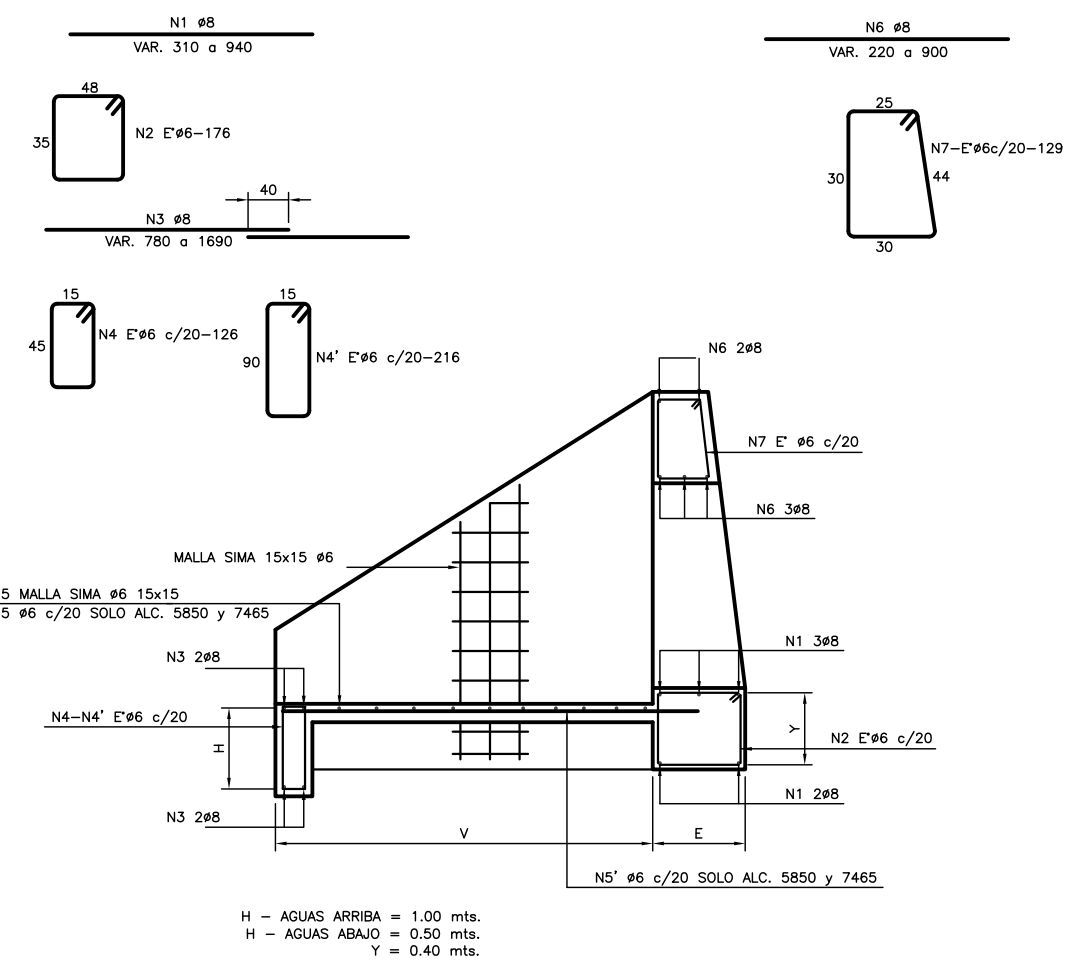


VISTA BB



PLANTA

PROGRESIVA	CPR	C.FUND.	T.MIN.	BERMA	N° CAÑOS	DIAM. mts.	PEND. TALUD	P mts.	P1 mts.	E mts.	E1 mts.	V mts.	ALFA	Kc mts.	K'c mts.	m mts.	M mts.	S mts.	J/2 mts.
142	82.28	80.25	1.10	0.00	1	1.00	0.25	1.40	0.40	0.60	0.30	3.30	90°	5.15	4.65	2.50	2.75	9.10	9.62
800	78.82	76.90	1.00	0.00	3	1.20	0.25	1.60	0.40	0.60	0.30	3.18	90°	5.10	4.50	7.25	7.50	13.60	8.77
1635	78.59	76.60	0.98	0.00	2	1.00	0.25	1.50	0.40	0.60	0.30	7.86	90°	3.30	2.80	3.90	4.15	7.86	8.52
3400	71.47	69.59	0.70	0.00	1	1.00	0.25	1.40	0.40	0.60	0.30	3.65	90°	5.65	5.16	2.10	2.35	9.40	8.90
3915	71.75	69.36	1.28	0.00	5	1.00	0.25	1.50	0.40	0.60	0.30	3.54	90°	5.50	5.00	8.80	9.05	15.90	11.55
4800	71.09	69.32	0.57	0.00	5	1.00	0.25	1.40	0.40	0.60	0.30	4.30	90°	6.58	6.08	8.80	9.05	17.40	8.20
5850	66.20	64.22	1.04	0.00	1	1.00	0.25	1.40	0.40	0.60	0.30	3.65	90°	5.65	5.16	2.10	2.35	9.40	11.10
7460	68.04	55.36	11.48	3.87	2	1.20	0.67	1.60	0.20	0.60	0.30	2.07	90°	3.20	2.90	3.30	3.55	7.44	28.90
ACCESO CALLE ROCA ALCANTARILLA ARRIBA	75.98	74.08	0.90	0.00	1	1.00	0.25	1.35	0.40	0.60	0.30	2.20	90°	3.70	3.20	2.00	2.25	7.15	9.35
ACCESO CALLE ROCA ALCANTARILLA ABAJO	75.93	74.23	0.70	0.00	1	1.00	0.25	1.35	0.40	0.60	0.30	2.25	90°	3.80	3.30	2.30	2.55	7.00	7.97



CORTE AA

H - AGUAS ARRIBA = 1.00 mts.  
 H - AGUAS ABAJO = 0.50 mts.  
 Y = 0.40 mts.

LISTA DE HIERROS - ALCANTARILLAS															
N°	Ø	Q	142 UNIT. (cm)	800 UNIT. (cm)	1635 UNIT. (cm)	3400 UNIT. (cm)	3915 UNIT. (cm)	4800 UNIT. (cm)	5850 UNIT. (cm)	7465 UNIT. (cm)	ALC. ROCA ARR.	ALC. ROCA ABJ.	TOTAL mts	TOTAL m2	
1	8	10	310	875	450	260	940	940	260	390	260	290	497.50		
2	6	412	176	176	176	176	176	176	176	176	176	176	820.16		
3	8	8	950	1460	826	1000	1690	1940	1000	780	755	740	891.28		
4	6	472	126	126	126	126	126	126	126	126	126	126	687.96		
4'	6	472	216	216	216	216	216	216	216	216	216	216	1179.36		
5	6		MALLA SIMA 15 x 15											663.46	
5	6	54							VAR.	VAR.	VAR.	VAR.	334.00		
5'	6	168							VAR.	VAR.	VAR.	VAR.	413.50		
6	8	10	290	745	410	220	900	900	220	350	240	270	454.50		
7	6	404	129	129	129	129	129	129	129	129	129	129	585.66		
8	8	192	140	140	140	140	140	140	140	140	140	140	302.40		
9	8	96	250	250	250	250	250	250	250	250	-	-	240.00		
10	8	192	120	120	120	120	120	120	120	120	120	120	288.00		
11	6		MALLA SIMA 15 x 15											270.97	

ESTE PLANO SE LEE CONJUNTAMENTE CON EL PLANO N° ADV-001\_R1

RESUMEN DE HIERROS		
Q	TOTAL (mts)	TOTAL (kg)
6	4020.64	844.54
8	2673.68	1053.43
MALLA SIMA (*)	934.43	2859.36
TOTAL		4757.33

(\*) MALLA SIMA Kg/m2

N°	FECHA	DESCRIPCION DE LA REVISION	DIBUJO	CONTROLADO	APROBADO
1	10/97	CONFORME A OBRA			

**COMAB**  
 COMISION MIXTA ARGENTINO-BRASILEIRA  
 DELEGACION DE CONTROL

VINCULACION VIAL INTERNACIONAL SANTO TOME - SAO BORJA

MERCOVIA S.A.

**ACCESO VIAL DE MARGEN ARGENTINA**  
 ALCANTARILLAS - ARMADURAS  
 DIMENSIONES

No PROGRESIVO	PLANO No	REV
	ADV-003	R1
SUSTITUIDO POR PLANO No	ESCALA	
	1:20	
SUSTITUYE AL PLANO No	FECHA	
	SET/96	
DIBUJO	OFICINA TECNICA	
PROYECTISTA	DIRECTOR TECNICO	
	Pablo Gustavo LEGUIZAMON	